

Sunn Hemp (Crotalaria Juncea L.)

Suchovzdorná luštěnina s mnoha výhodami v zemědělství.

Sunn Hemp (Crotalaria juncea L.) je multifunkční luštěnina pěstovaná v mnoha zemích, zejména v Indii, a to především kvůli své vysoce kvalitní vláknině.

Plodina se pěstuje na zelené hnojení, jako půda zlepšovač (mezikryvná plodina) a pro zastavení chorob v obilninách nebo jiných osevních postupech.

Sunn Hemp se také používá jako krmivo.



MORFOLOGIE

Crotalaria juncea je jednoletá, vzpřímená keřovitá, bylinná, bobovitá rostlina dosahující výšky 1 - 4 m (60-90 dní). Má vysoce vyvinutý kořenový systém vousů.

Sunn Hemp je druh s mnoha větvemi.

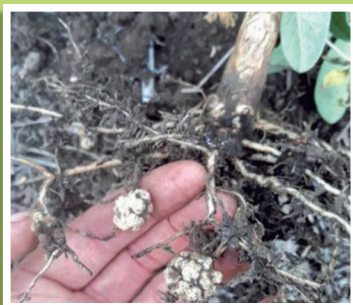
Lodyhy jsou až 2 cm v průměru, válcovité a žebrované. Listy jsou na stoncích spirálovitě uspořádány, chlupaté, jednoduché, protáhlého kopinatého nebo elipsovitého tvaru, 4-13 cm dlouhé x 0,5-3 cm široké. Semena jsou srdčitého tvaru, 6 mm dlouhá, tmavě hnědá až černá barva. Počet semen / kg je variabilní a je asi 25 000.

Crotalaria juncea je nejrychleji rostoucí a nejvýznamnější druh rodu Crotalaria.

POUŽITÍ

Sunn Hemp lze pěstovat na krmení, na zelené hnojení v rané fázi květu, na mezplodinu ihned po sklizni pšenice, ječmene, řepky.

Čerstvou zelenou hmotu lze použít jako zdroj bílkovin pro doplnění nekvalitního objemového krmiva. Syrová semena jsou toxická a nelze je podávat dobytku bez předvaření. Rostlina je užitečná jako mezikryvný druh v obilninách nebo pro jiné plodiny.



Crotalaria juncea je druh odolný vůči suchu a může růst tam, kde jsou průměrné roční srážky pouze 200 mm.

Crotalaria juncea se dobře daří v široké škále půd za předpokladu, že jsou dobře odvodněné. Neodolává nadměrné vlhkosti.

Výhodné je neutrální rozmezí pH, ale lze je pěstovat na půdách s pH v rozmezí 5 až 8,4, kde je přítomen fosfor. Tolerance solného roztoku Sunn Hemp je obvykle nízká, ale existují důkazy o střední.

RŮST

Sunn Hemp rádo roste v teplých a horkých klimatech. Může růst velmi snadno bez péče. Semena by se měla vysévat na pole bez plevelů. Semena lze vysévat rozhazováním nebo výsevem do řádků. Za příznivých podmínek vyklíčí do 3 dnů.

Sunn Hemp je rychle rostoucí druh, který potlačuje plevely jejich zastíněním po dosažení dostatečné výšky a od alelochemikálií uvolňovaných z kořenů. Hustota výsevu závisí na účelu, kam je určen a místo, kde se pěstuje.

LUŠTĚNINY FIXUJÍCÍ DUSÍK A ZLEPŠOVAČ PŮDY

Crotalaria juncea dokáže fixovat asi 60-140 kg N (dusík)/ha během 60-90 dnů po kultivaci. Při použití jako zelené hnojení poskytuje půdě 60 kg N/ha. Sunn Hemp má potenciál zlepšovat vlastnosti půdy, vytvářet organickou hmotu a uvolňovat uhlík do půdy. Lze použít k regeneraci půdy. Sunn Hemp je také doporučená plodina pro technologii No-Till.



NOXIOUS WEED FREE

- * No Morning Glory
- * No Sicklepod

BEZ GMO, pesticidů a bez semen plevelů



vysoká nutriční hodnota, bílkoviny a vláknina

zabraňuje erozi půdy, potlačuje plevel a hádátka

půdní stavitel, tvoří rostlinný zbytek a fixuje dusík



zdravý na pastvu, pro jeleny, skot, krávy, kozy, ovce

Výsev: Nejvhodnější doba pro výsev je, když je teplota půdy: 18 °C.

Období setí: pozdní jaro / léto (červen-červenec). Na konci podzimu Sunn Hemp zamrzá.

Hloubka setí: 2-2,5 cm.

Výsevový posyp: 30-35 kg / ha, pro krmivo - 50-70 kg / ha.

Výsev se secím strojem: 17-23 kg / ha, pro krmivo - 30-35 kg / ha.

Výsev pro meziprodukt ve směsi - 5-7 kg / ha. Nejlépe se dá smíchat s čirokem, Sudangras, Kravským hráškem, ředkvičkou, Pohankou, Ovsem.

Ukázkové střídání plodin:

Pšenice - Sunn Hemp - Řepka (OSR);

Ječmen - Sunn Hemp - Řepka;

Ječmen - Sunn Hemp - Pšenice;

Řepka - Sunn Hemp - Pšenice;

Řepka - Sunn Hemp - Ječmen;

Pšenice - Sunn Hemp - Pšenice (zvýšení výnosu pšenice o 10-15%);

Pšenice, Řepka, Ječmen, Triticale, Žito - Sunn Hemp - Kukuřice, Slunečnice, Sója, Jarní ječmen;

Krmivo

Crotalaria juncea, určená ke krmení, lze sklízet 4krát, počínaje 6-8 týdny po výsevu a poté každé 4 týdny. Sunn Hemp by se mělo sekat na seno v raných fázích květu, 1,5-2,5 měsíce po výsevu. Efektivní obsah sušiny se pohybuje mezi 30,6 a 32,4 %.



WWW.SUNNHEMP.EU

The symbol of quality...

SUNN HEMP PRO VÁŠ CÍL

SUNN HEMP (CROTALARIA JUNCEA) LZE INTEGROVAT DO VAŠEHO SYSTÉMU

1 SEQUESTER & CYCLE NUTRIENTS:

Sunn Hemp agresivně vychytává a cykluje živiny hluboko v půdním profilu, čímž je zpřístupňuje v kořenové zóně následných plodin, zlepšuje výnosy a snižuje odtok do citlivých povodí.

2 SNÍŽTE EROZI PŮDY:

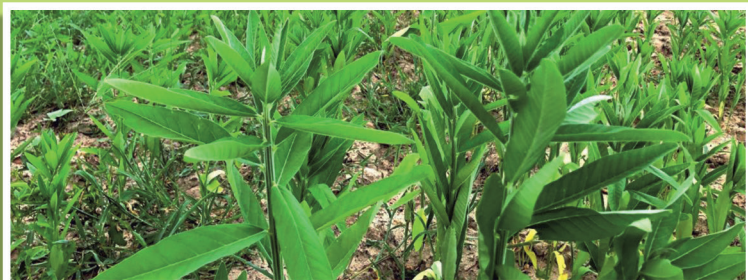
Rozsáhlé kořenové systémy Sunn Hemp ulpívají na horní vrstvě půdy a vytvářejí vnitřní štít před erozí, zatímco vrcholový růst minimalizuje větrnou a vodní erozi.

3 VYTVOŘIT A ZDROJ DUSÍKU:

Luštěniny produkují další dusík (N) přeměnou atmosférického dusíku na živiny, které mohou rostliny využít. Sunn Hemp dokáže fixovat 60-140 kg N/ha.

4 ROZBITÍ HUTNENÍ PŮDY:

Hluboké zavrtané kořeny Sunn Hemp prorážejí ztuhlou půdu a vytvářejí póry, které zlepšují provzdušňování, pohyb vody a napomáhají rozkvětu půdních organismů.



5 ZAJIŠTĚTE KONTROLA PLEVELE:

Sunn Hemp vytváří konkurenci pro zimní letničky a další plevel tím, že je zastíňuje a brání jim v okrádání cenné vlhkosti a živin z následných tržních plodin (s potenciálem snížení požadavků na herbicidy na hektar).

6 PODPORA KONTROLY ŠKŮDŮ:

Sunn Hemp potlačuje plevel během zimních měsíců může následně snížit populace hádčátek. Sunn Hemp vyčerpává populace hádčátek tím, že způsobuje předčasné líhnutí vajíček. Sunn Hemp poskytuje kontrolu tím, že eliminuje zimní letničky, které historicky poskytují útočiště populacím hádčátek. Sunn Hemp obsahuje chemikálie, které přirozeně fumigují rizikové půdní prostředí.

7 VYTVOŘENÍ PÍČÍ NAVÍC:

Sunn Hemp má přidanou výhodu v tom, že je „dvouúčelové“, což znamená, že poskytuje výhodu půdního pokryvu a zároveň poskytuje cenný zdroj píče pro hospodářská zvířata.

8 PŘIDEJTE STANOVENÍ PRO DIVOČINU A OPELOVAČE V UKRYTECH:

Sunn Hemp vytváří prostředí zásadní pro ochranu a hnízdění volně žijících zvířat. Kromě toho má biologická rozmanitost vytvořená Sunn Hemp pozitivní účinky na původní opylovače.



9 STAVEBNÍ BIO MATERIÁL:

Jak Sunn Hemp roste, odumírá a rozkládá se, přidává do půdy uhlík, vyživuje půdní potravní síť, zlepšuje sklon půdy, kvalitu půdy a schopnost zadržovat vodu.

10 ZVÝŠENÍ STRUKTURY PŮDY:

Aktivně rostoucí kořeny Sunn Hemp zvyšují myko-rhizní hyfy vytvářející půdní agregáty, které fungují jako síť zachycující organickou hmotu a částice půdy. Agregátní stabilita buduje půdní strukturu, která vede k lepšímu pohybu živin, vody a kyslíku.

11 ŠETŘENÍ PŮDNÍ VLHKOSTI:

Přeměnou sluneční energie na rostoucí biomasu a příležitostí pro organickou hmotu se zvyšuje vlhkost půdy a zároveň se snižuje odtok, výpar a celková variabilita způsobená extrémní počasí.

12 VYTVOŘIT FINANČNÍ HODNOTU:

Výše uvedené výhody vytvářejí příležitost pro lepší výnosový potenciál tržních plodin, nižší vstupní náklady a v konečném důsledku vyšší hodnotu půdy. Vynikající začátek pro No-Tillage.